

GIULIANOVA



- LUOGHI DI INTERESSE STORICO
- ARTISTICO E PAESAGGISTICO
- HISTORICAL, ARTISTICAL AND LANDSCAPE INTEREST SITES

Santuario di Maria Santissima dello Splendore

Viale dello Splendore n. 112 Giulianova Alta

Via Crucis Monumentale

Viale dello Splendore n. 112 Giulianova Alta

Duomo di San Flaviano Piazza Buozi Giulianova Alta

Chiesa di Sant'Antonio Via Diaz Giulianova Alta

Piazza della Libertà e Belvedere Giulianova Alta

Salita Monte Grappa

Collegamento Lido (via Matteotti) Centro Storico (via Piave)

Area archeologica

Via Gramsci (prossimità Bivio Bellocchio) Giulianova

Chiesa di Santa Maria a Mare

Via Annunziata (incrocio SS 16) Giulianova Lido

Chiesa della Natività di Maria Vergine

Via Galilei (incrocio via De Revel) Giulianova Lido

Lungomare Monumentale Giulianova Lido

Caliscendi Molo Sud Porto di Giulianova

Palazzo Kursaal Lungomare Zara Giulianova Lido

Torre del Salinello Via Galileo Galilei Giulianova Lido

Stadio Rubens Fadini, Via Migliori Giulianova Alta

Palacastrum Via Treviso Giulianova Lido

Bambinopoli del Parco Franchi

Lungomare Zara Giulianova Lido

Anfiteatro Lungomare Spalato Giulianova Lido

GIULIANOVA



COMUNE DI GIULIANOVA
PROVINCIA DI TERAMO
ASSESSORATO AL TURISMO

Tel. 085 9189856
info@giulianovaturismo.it



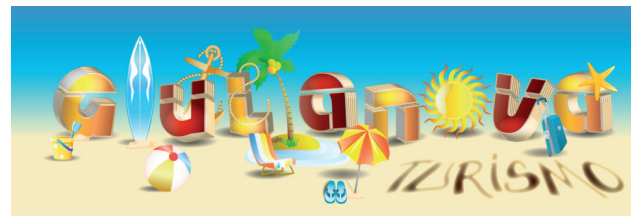
Un Cuore
che Batte!



BANDIERA
BLU 2010



2 VELE
LEGAMBIENTE

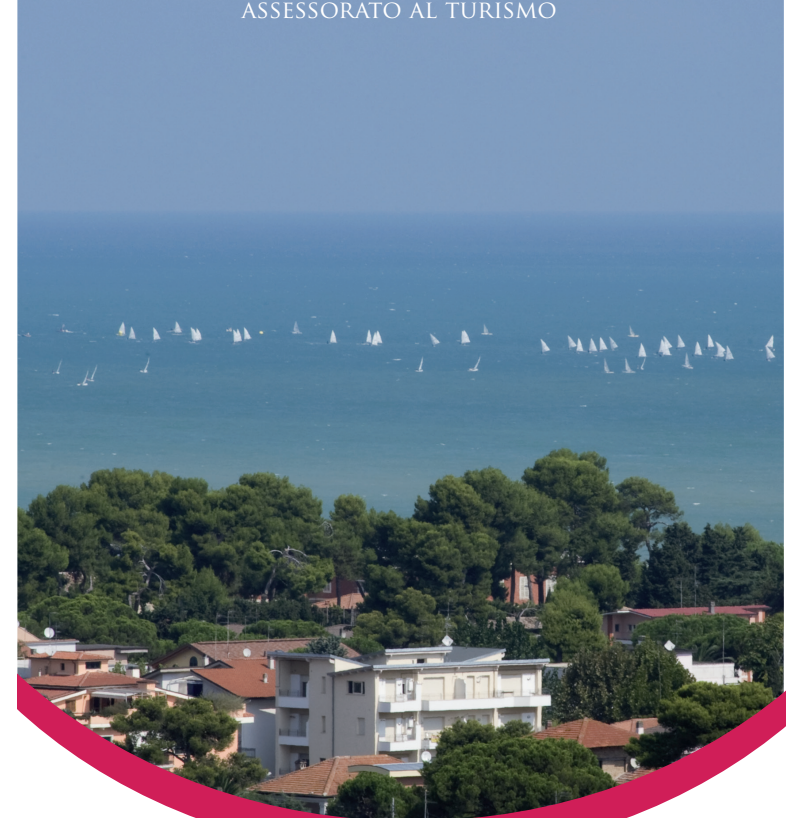


www.giulianovaturismo.it

GIULIANOVA



COMUNE DI GIULIANOVA
PROVINCIA DI TERAMO
ASSESSORATO AL TURISMO



NOTIZIE UTILI
PER IL TURISTA
TOURIST USEFUL
INFORMATION

GIULIANOVA

● NUMERI E INDIRIZZI UTILI PER I TURISTI ● TOURIST HELPFUL NUMBERS AND ADDRESSES

Comune di Giulianova

Corso Garibaldi n. 109
Tel. 085 80211
info@comune.giulianova.te.it
www.comune.giulianova.te.it
www.giulianovaturismo.it

Ufficio Informazioni Turistiche (IAT) di Giulianova

Via Nazario Sauro
Tel. 085 8003013
giulianova@abruzzoturismo.it

Stazione Ferroviaria di Giulianova

Piazza Roma
Tel. 085 8003198, numero Verde (da telefono fisso) 892021
www.trenitalia.com

Biglietteria ARPA di Giulianova

(autobus di linea per il collegamento
con le principali città abruzzesi e con Roma)
Piazza Roma Tel. 085 8004330
www.arpaonline.it

Aeroporto Internazionale d'Abruzzo

Via Tiburtina 65131 PESCARA
Call Center 895 898 9512 / 899 130 310
www.abruzzo-airport.com
info@abruzzo-airport.it

Taxi Autopubbliche Chiamata

Diretta al Posteggio di Giulianova
Piazza Roma
Tel. 085 8003089

Servizio Noleggio Gratuito Biciclette

"Giuliaibici"
Info: cell. 329 1523459
(Centro di Educazione Ambientale)

● NUMERI E INDIRIZZI UTILI ● IN CASO DI EMERGENZA ● EMERGENCY NUMBERS AND ADDRESSES

Carabinieri: 112
Polizia di Stato: 113
Vigili del Fuoco: 115
Guardia di Finanza: 117
Emergenza Sanitaria: 118
Corpo Forestale di Stato: 1515
Soccorso in mare: 1530

Ospedale Maria Santissima dello Splendore

Via Gramsci Giulianova Alta - Tel. 085 80201

Croce Rossa Italiana Giulianova

Via Simoncini 41A - Tel. 085 8007733

Carabinieri Compagnia di Giulianova

Via XXIV Maggio n. 51 - Tel. 085 8024300

Guardia Costiera

Giulianova Lungomare Spalato n. 1 - Tel. 085 8004918

Polizia Stradale Distaccamento di Giulianova

Via F. Turati n. 1 - Tel. 085 802351

Polizia Municipale di Giulianova

Via G. Acquaviva - Tel. 085 8021248

Polizia Ferroviaria Giulianova

Piazza Roma - Tel. 085 8003198

Guardia di Finanza

Compagnia di Giulianova Lungomare Spalato n. 50 - Tel. 085 8003383

Servizio bus navetta comunale gratuito - Free bus shuttle service

Linea "Giuliamare"

▲▼ Camping zona nord – Piazza Dalmazia – Camping zona sud

Linea "Giuliaita"

▲▼ Piazza Dalmazia – Piazza Belvedere – Santuario dello Splendore

Prima corsa: 20:30 – Ultima corsa: 00:30 – Cadenza: 30 minuti

NB. È disponibile il servizio di trasporto urbano consultabile sul sito
www.comune.giulianova.te.it

● MUSEI, BIBLIOTECHE ● E STRUTTURE CULTURALI ● MUSEUMS, LIBRARIES ● AND CULTURAL CENTERS

Museo d'Arte dello Splendore (MAS)

Viale dello Splendore n. 112 Giulianova Alta
Tel: 085 8007157 - www.museodellosplendore.it
Apertura: 17:00 – 21:00 martedì – domenica

Museo Archeologico Torrione "Il Bianco"

Via Del Popolo (angolo via G. Acquaviva) Giulianova Alta
Tel: 085 9189856 - www.comune.giulianova.te.it
Apertura: 21:00 – 23:00 mercoledì – domenica
09:00 – 13:00 lunedì - venerdì (contattare ufficio cultura)

Casa-Museo Gaetano Braga

Corso Garibaldi n. 123 Giulianova Alta
Tel: 085 8008878 - www.comune.giulianova.te.it
Apertura: 21:00 – 23:00 sabato e domenica

Gipsoteca "R. Pagliaccetti"

Piazza della Libertà n. 18/20 Giulianova Alta
Tel: 085 9189856 - www.comune.giulianova.te.it
Apertura: 21:00 – 23:00 sabato e domenica
09:00 – 13:00 lunedì - venerdì (contattare ufficio cultura)

Cappella Dè Bartolomei

Piazza della Libertà n. 27 Giulianova Alta
Tel: 085 9189856 - www.comune.giulianova.te.it
Apertura: 21:00 – 23:00 sabato e domenica
09:00 – 13:00 lunedì - venerdì (contattare ufficio cultura)

Centro Culturale "San Francesco"

Via Ruetta Scarafoni n. 3 - Giulianova Alta
Tel: 08580232221 - www.centroculturalesanfrancesco.it
Apertura: 08:00 – 14:00 lunedì – sabato

NB. Gli orari del servizio bus-navetta e di apertura dei musei
si riferiscono al periodo luglio-agosto

*The shuttle service timetable and the museums' opening
hours refer to the july-august period.*